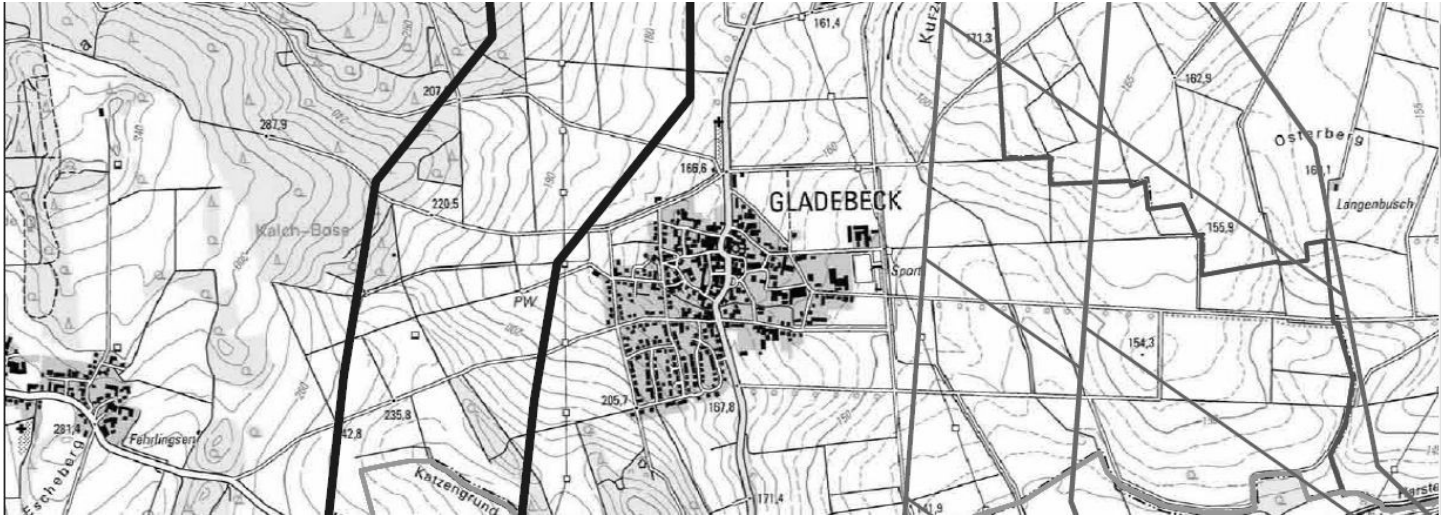


380 kV-Höchstspannungsleitung am und über den Gladeberg



In ihrer neuesten Planung will die Fa. Tennet die neue Höchstspannungsleitung jetzt wieder am Gladeberg entlang und über diesen (zwischen den beiden starken schwarzen Strichen) bauen.

Dieses wird erhebliche Auswirkungen auf Gladebeck haben:

- Die Tier- und Pflanzenwelt des FFH-Gebietes Weper, Gladeberg, Aschenburg wird erheblich geschädigt
- Das Landschaftsbild wird durch die exponierte Lage erheblich mehr geschädigt als bei einem Verlauf durch das Leinetal
- Durch die magnetischen Wechselfelder kann der Gladeberg nicht mehr als Erholungsgebiet genutzt werden
- Der Grillplatz und der Osterfeuerplatz können nicht aufrecht erhalten werden
- So verliert Gladebeck seine Attraktivität als Wohnort, Gladebeck wird schrumpfen und als Zweiteffekt wird die Infrastruktur in Gladebeck abgebaut

Wir laden Sie ganz herzlich ein, sich im Rahmen der Ortsratssitzung über die Planungen zu informieren und der Fa. Tennet Ihre Bedenken mitzuteilen.

Datum: 12. Februar 2013, 19.30 Uhr

Ort: Gasthof „Zum Krug“, Gladebeck, Hauptstr.

Für den Ortsrat Gladebeck Ihr Ortsbürgermeister Michael Selke